



COLEGIO JOSÉ MARTÍ I.E.D.

“FORMACIÓN PARA EL DESARROLLO HUMANO, INTEGRAL Y SOCIAL”

“Educamos para la Libertad”

Coordinación Académica



ARÉA	ASIGNATURA	DOCENTE
SOCIALES	SOCIALES	NIDIA FABIOLA CAMELO G.

PLAN DE MEJORAMIENTO

PRIMER TRIMESTRE GRADO 5°

1. Completo el cuadro sinóptico sobre GOBIERNO ESCOLAR

¿Qué es el Gobierno Escolar y quiénes lo integran?	
¿Quién es el Rector?	
¿Qué es el Consejo Directivo y quienes lo integran?	
¿Qué es el Consejo Académico y quienes lo integran?	
¿Quién es el personero estudiantil y cuáles son algunas de sus funciones?	
Realizo una pequeña descripción de mi participación en el proceso de Gobierno Escolar de mi Colegio José Martí.	

2. Realizo la lectura del siguiente texto y soluciono las actividades propuestas:

ORGANIZACIÓN DEL GOBIERNO

En los municipios, los departamentos y la nación, los ciudadanos elegimos personas en quienes delegamos el poder, para que decidan por nosotros en asuntos que tienen que ver con el bienestar de la comunidad. Esas personas conforman el **gobierno**. Debido a que las personas delegamos el poder en los gobernantes que elegimos, el conjunto de todos ellos recibe el nombre de **poder público**.

- Según el texto:
 - ⊗ ¿Qué es el gobierno?
 - ⊗ ¿Qué es el poder público?
 - ⊗ ¿Quiénes eligen a los gobernantes y por qué?

➤ Averigua el significado de:

⊗ Gobierno ⊗ Ciudadano ⊗ Nación ⊗ Poder ⊗ Comunidad
 ⊗ Gobernante

➤ Encierra en un círculo los trabajos que, según tu opinión, representan cargos del gobierno:

Alcalde Panadero Doctor Concejal Albañil Conductor
 Gobernador Presidente Juez Agricultor Diputado Sacerdote.

3. Recordemos como está distribuido el poder político en Colombia

LAS RAMAS DEL PODER PÚBLICO

Para que el poder público sea eficiente, se ha dividido en tres ramas: la legislativa, la ejecutiva y la judicial. Veamos:

➤ Escribe las funciones de cada rama:

EJECUTIVA	LEGISLATIVA	JUDICIAL
<hr/> <hr/> <hr/> <hr/> <hr/> <hr/> <hr/> <hr/>	<hr/> <hr/> <hr/> <hr/> <hr/> <hr/> <hr/> <hr/>	<hr/> <hr/> <hr/> <hr/> <hr/> <hr/> <hr/> <hr/>

➤ Relaciona las columnas según corresponda:

Rama legislativa

Son personas elegidas para representar el poder del pueblo

Gobierno

Esta rama es unipersonal

Poder público

Congreso: senado y cámara de representantes

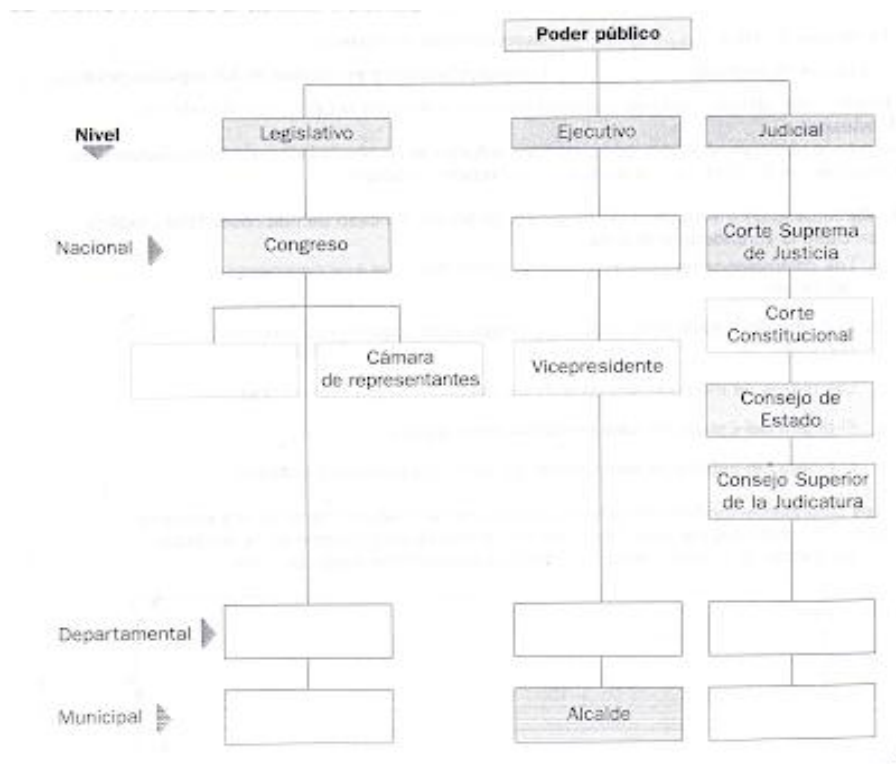
Rama ejecutiva

Conjunto de gobernantes

➤ Completa el cuadro escribiendo el cargo correspondiente de acuerdo a la rama y a la entidad territorial:

	Ejecutiva	Legislativa	Judicial
Nación			
Departamento		Asamblea departamental	
Municipio			Juzgado municipal

4. Analiza y completa el siguiente esquema:



5. Escribo la definición de los siguientes términos:

❖ **DEMOCRACIA** _____

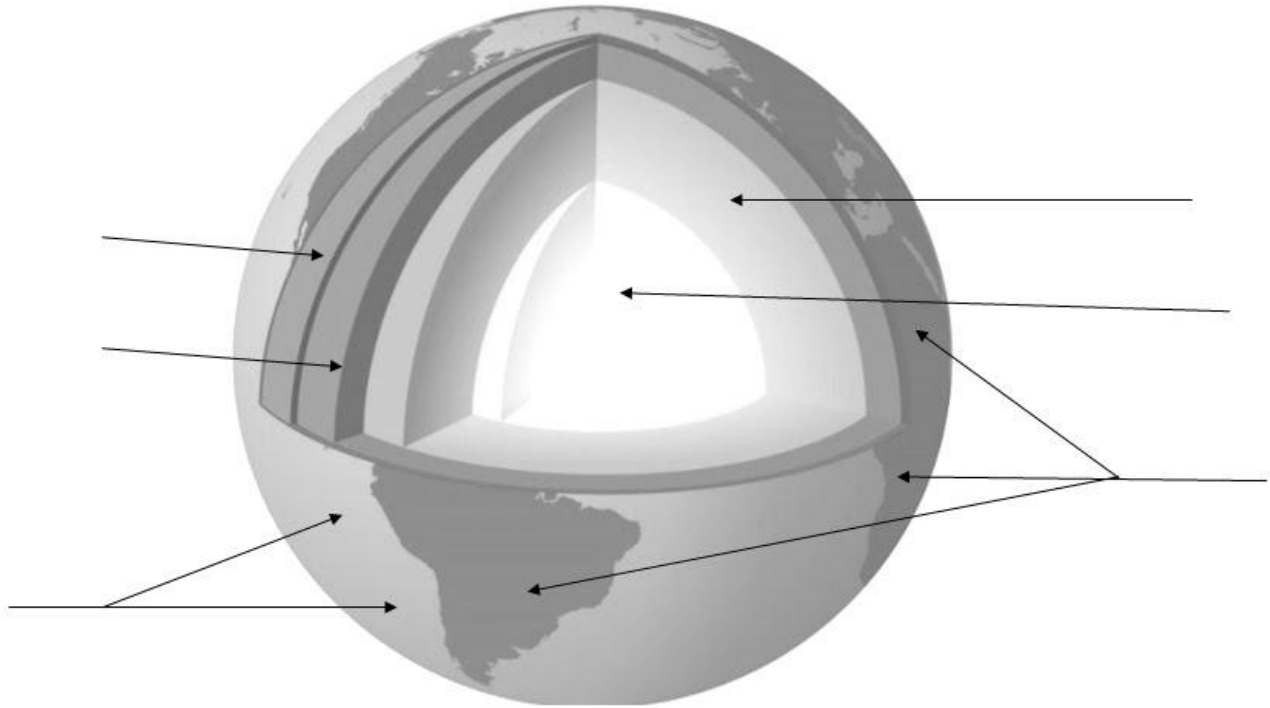
❖ **LEY** _____

❖ **CONSTITUCIÓN** _____

6. Elaboro un mapa conceptual acerca del Sistema Solar

7. Completo la conformación interna y externa de nuestro bello planeta

Las Capas de la Tierra



8. Elaboro un texto relacionado con el planeta y nuestro compromiso de cuidarlo