

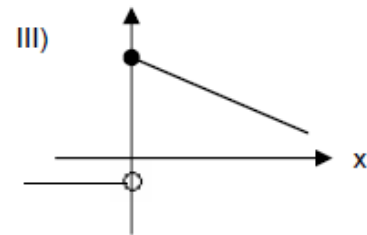
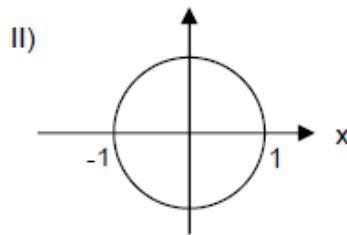
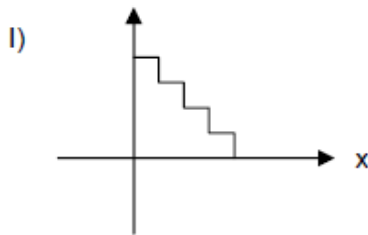
1. Dados los conjuntos $A = \{1, 3, 4\}$ y $B = \{2, 4, 7\}$ definida de A en B halla las parejas ordenadas de las siguientes relaciones:

- a) R_1 : "x + y es primo" b) R_2 : "y=3x" c) R_3 : " $\frac{x}{y} = 1$ " d) R_4 : $X*Y=3$

3. ¿Cuáles de los siguientes gráficos representa(n) funciones?

I) II) III)

- a) Sólo I
 b) Sólo II
 c) Sólo III
 d) I y II



4. En los conjuntos $A = \{a, b, c\}$, $B = \{0, 1, 2, 3\}$ se definen las siguientes relaciones. Decida cuales de ellas son funciones.

- a) $\{(a, 1), (b, 1), (c, 3)\}$ c) $\{(a, 1), (b, 1), (b, 1), (a, 0)\}$ e) $\{(a, 3), (b, 3), (c, 0)\}$
 b) $\{(a, 1), (a, 1), (c, 3)\}$ d) $\{(b, 2), (c, 3)\}$ f) $\{(a, 0), (b, 1), (c, 1)\}$

5. Representa gráficamente las siguientes rectas:

- a) $Y=3x+5$
 b) $Y=x-1$
 c) $Y=-2x+3$
 d) $Y=-x+4$

6. Halla la pendiente de las siguientes de la recta que pasa por los puntos y grafica en cada caso:

- a) **(3,5) y (-3,6)** b) **(2,-7) y (-1,0)** c) **(0,0) y(1,-5)** d) **(1,5) y (5,-1)**

7. Resuelve:

- a) Jill tenía un trozo de madera de 4 pies de largo. Ella cortó de ese trozo una pieza de 258 pies de largo. ¿Cuál es el largo del trozo de madera que le queda?
- b) La expresión $2p^3-4m$ puede usarse para hallar la ganancia de ventas de una compañía, donde p es la cantidad de productos vendidos y m es la cantidad de millas recorridas en el proceso. Si vendieron 5 productos y viajaron 10 millas, ¿cuál fue su ganancia?
- c) Una fórmula para el perímetro de un rectángulo es $P=2(l+w)$, donde P es el perímetro, l es el largo, y w es el ancho. Si el perímetro de un rectángulo es de 312 centímetros y el ancho es de 67,3 centímetros, ¿cuál es el largo?